

## ¿Qué es el sistema de autobús rápido?

El sistema de autobús rápido (BRT, por sus siglas en inglés) es un sistema de transporte público de alta calidad que circula por carriles exclusivos o compartidos.

Ofrece:

**Mejores conexiones** con los lugares de trabajo, las escuelas, las tiendas, los parques y los puntos de interés de la comunidad.

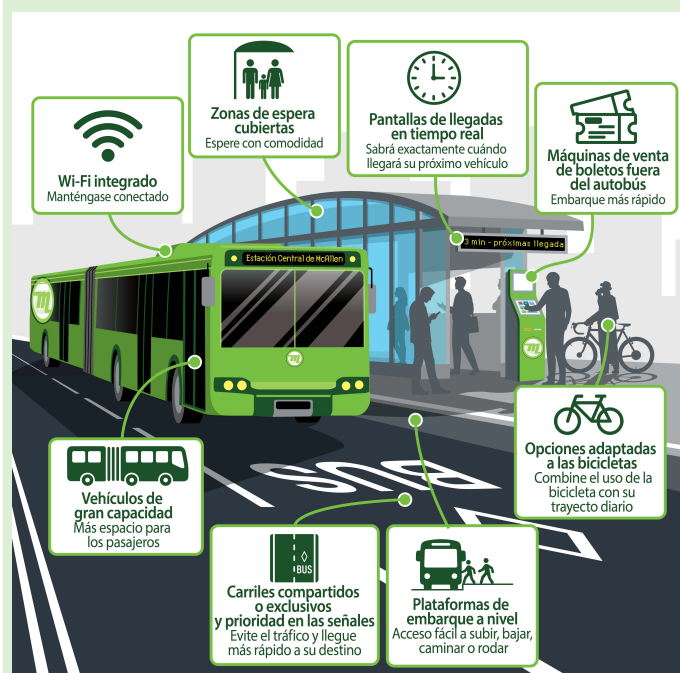
**Calles más seguras** con carriles de circulación exclusivos o compartidos, cruces peatonales mejorados y estaciones bien diseñadas.

**Carreteras menos congestionadas**, al ofrecer a la gente un servicio de autobús rápido en dirección norte-sur, con trayectos cortos y frecuencia de paso.

**Un transporte económico**, al ofrecer un servicio de alta calidad a un coste menor.

**Un aire más limpio**, gracias al uso de autobuses eléctricos, híbridos o de baja contaminación.

## Características del BRT



## ÁREA DEL ESTUDIO

### Leyenda

- Alternativa 1 - 23rd St
- Alternativa 2 - Bicentennial Blvd
- Alternativa 3 - 10th St
- Alternativa 1A/2A/3A (Alternativas)
- Área de estudio del BRT
- El centro de transporte de Metro McAllen
- Parques/espacios abiertos
- Ferrocarril
- Lugar de interés

# ¿Qué es el desarrollo orientado al transporte público?

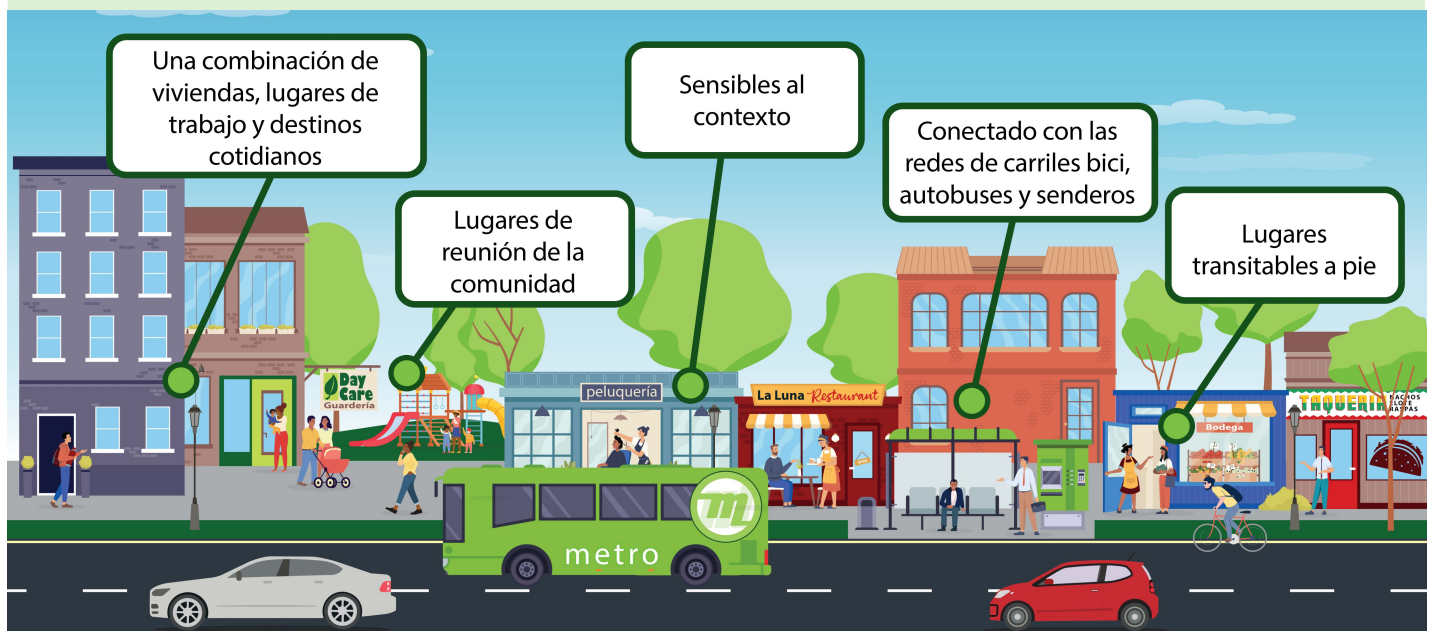
El desarrollo orientado al transporte público (TOD, por sus siglas en inglés) se centra en crear barrios transitables a pie con viviendas, trabajos y servicios cerca del transporte público. Ofrece:

**Más opciones de transporte** para que sea más fácil ir andando, en bici o en transporte público en lugar de depender de un coche.

**Barrios centrados en personas** para crear calles más seguras, mejores espacios públicos y un acceso conveniente a tiendas y servicios.

**Una economía local más fuerte** que apoya a las nuevas empresas, atrae a visitantes y fomenta la inversión cerca del transporte público.

## Características del TOD



## Calendario del proyecto

### Fase 1: Recopilación de datos (verano de 2026)

- **Analizar** los datos revisando los planes y las políticas para identificar las necesidades en materia de movilidad, uso del suelo y de la comunidad.
- **Evaluar** corredores para comparar alternativas de rutas e identificar posibles ubicaciones de estaciones. Recopilar información mediante encuestas y eventos emergentes para obtener comentarios de la comunidad sobre las necesidades de BRT/TOD y las alternativas de rutas.

### Fase 2: Elaboración del plan definitivo (otoño/ invierno de 2026)

- Crear una visión para el BRT + TOD con el fin de definir en qué consiste el éxito y establecer los principios rectores.
- Identificar la ubicación de las estaciones basándose en la conectividad de la red y las oportunidades de TOD.
- Desarrollar planes de área de estación enfocados en oportunidades TOD cerca de posibles estaciones de BRT.
- Publicar el plan definitivo con recomendaciones sobre rutas y ubicación de estaciones, oportunidades de TOD y directrices de implementación.

## ¡Queremos conocer su opinión!

Sus comentarios nos ayudarán a planificar opciones de transporte más seguras y cómodas, y a mejorar la calidad de vida en McAllen. Escanee este código QR para participar en la encuesta: [surveymonkey.com/r/FJ7LZCP](https://surveymonkey.com/r/FJ7LZCP)



## Más información

Visite nuestra página web: [mcallen.net/metro/BRTstudy.html](http://mcallen.net/metro/BRTstudy.html).  
¿Preguntas? Envíenos un correo electrónico a [metromcallen@mcallen.net](mailto:metromcallen@mcallen.net).

